



vito®
Möbel zum Leben



REACTION



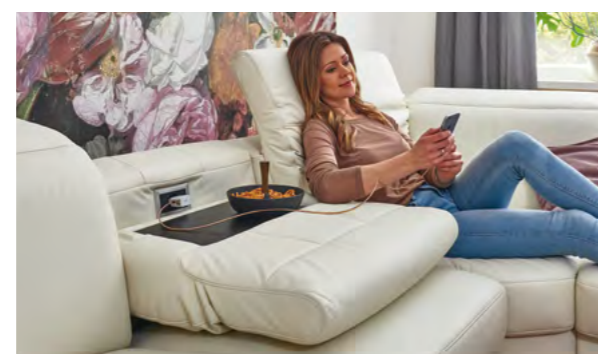
ZUM LÜMMELN
UND LIEGEN

vito®
Möbel zum Leben



TOTAL ENTSPANNT
ABSCHALTEN

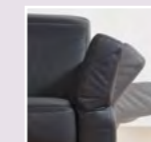
Feierabend, Zeit für Entspannung. Das Sofaprogramm vito REACTION ist von Kopf bis Fuß auf Relaxen eingestellt. Per Knopfdruck befördert die TV-Funktion Körper und Geist in Wohlfühl-Lage, die Tischfunktion rückt Snacks in Reichweite und das Handy lädt am USB-Anschluss auf, während Sie vom Alltag abschalten.



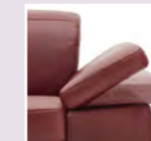
Die motorische TV Funktion befördert Sie per Knopfdruck in eine entspannte Relaxposition mit erhöhter Beinablage.

Mit der praktischen Tischfunktion wird die umgeklappte Rückenlehne zur Ablage – inklusive Steckdosensystem mit USB.

Die individuelle Sitztiefeverstellung erfolgt nach Bedarf und Körpergröße über den manuell verstellbaren Vorziehsitz.



Armteil-
variante 1
klappbar



Armteil-
variante 2
klappbar

DIE QUALITÄT IM DETAIL

- Gestelle aus Massivholz und anderen Holzwerkstoffen
- Sitzpolsterung mit Wellenunterfederung, Schaum und Wattaabdeckung
- Rückenpolsterung mit PUR-Schaum
- 2 Armlehnvarianten, beide klappbar
- Kontrastnaht auf Wunsch in beige oder braun
- Metall- und Holzfüße in verschiedenen Ausführungen erhältlich

REACTION

KOMFORTABEL
FAULENZEN

Relaxen mit vito REACTION führt ganz entspannt zur inneren Mitte. Eine ganze Reihe von Wohlfühl-funktionen, tolle Stoffe und Leder, zwei Armlehn-varianten sowie zahlreiche Typen bilden individuelle Sofakombinationen voller Gemütlichkeit, die Sie selbst steuern und bestimmen können – vom einzelnen Trapezsofa bis zur kompletten Wohnlandschaft.



Neben der motorischen TV-Funktion, auch in Premium Ausführung, bereichern viele weitere Funktionen das Wohlfühlgefühl: klappbare Armlehnen, manuelle Kopfteilverstellung, Tischfunktion, Bettkasten und elektrische Vorziehsitze. Jeder Platz lässt sich individuell ausstatten!

REACTION



Ganz nach persönlichen Vorlieben – mit vito REACTION findet jeder den passenden Lieblingsplatz.

REACTION FLEXLINE

In der Grundversion ist die Fußstütze manuell verstellbar. Durch leichten Körperdruck neigt sich die Rückenlehne des Highliners stufenlos bis zur Liegeposition. Zudem lässt sich der Rücken manuell ausklappen. Bei aufgestelltem Rücken ergeben sich – je nach Ergonomie – Sitztiefen von 54, 57 oder 59 cm. Bei eingeklapp-ten Rücken verringert sich die Sitztiefe um 8 cm.



4 Fußvarianten preisgleich erhältlich:
Drehteller Edelstahl,
Drehteller Holz, Drehteller Holz mit Öffnungen und Sternfuß



Drehteller Holz in den Beiztönen: Kernbuche*, Eiche geölt*, Eiche bianco*, Buche Erle, Nussbaum hell, Wenge. *gegen Aufpreis
Sternfuß in den Farben: Chrom Hochglanz, Edelstahl gebürstet, schwarz matt lackiert



Drehessel REACTION FLEXLINE



Drehessel mit verstellbarer Fußstütze und Rückenlehne, Standardfunktion manuell - optional motorisch gegen Aufpreis. Motorische Verstellung mit außenliegendem Bedienfeld oder preisgleich mit Handschalter. In Verbindung mit motorischer Funktion ist auch mitlaufendes Armteil möglich. Lieferbar in 3 Sitzhöhen und 3 Sitztiefen, 9 Ergonomiegrößen preisgleich lieferbar.

REACTION



Auszug aus dem umfangreichen Typenplan, alle Maße B/H/T Ca.-Maße in cm.

Kombinationsbeispiele, Maße mit Armteil 2

 Ottomane klein li., Sofa 2-sitzig AT re. mit Sitztiefenverstellung Schenkelmaß ca. 181 x 269 cm	 Element 1-sitzig AL li., Element 1-sitzig ohne AT, Winklecke asymmetrisch re., Element 1-sitzig ohne AT mit Außenhocker re., Schenkelmaß ca. 299 x 239 cm	 Trapezabschluss 1-sitzig mit AL li., Element 1-sitzig ohne AT, Element 1-sitzig AT re. Schenkelmaß ca. 299 x 115 cm
--	--	--

Einzeltypen, Maße mit Armteil 2

 Element 1-sitzig ohne Armteil, 61/85(87)/101 cm	 Element 1-sitzig ohne Armteil, 69/85(87)/101 cm	 Element 1-sitzig ohne Armteil, 80/85(87)/101 cm
--	--	--

Einzeltypen, Maße mit Armteil 2

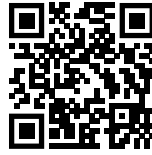
 Sofa 2-sitzig mit 2er Sitz-/Rückenteilung, B/T 188 x 101 cm	 Sofa 2-sitzig mit 2er Sitz-/Rückenteilung, B/T 204 x 101 cm	 Sofa 2-sitzig mit 2er Sitz-/Rückenteilung, B/T 224 x 101 cm	 Sofa 2-sitzig mit 2er Sitz-/Rückenteilung, B/T 245 x 101 cm	 Sofa 2-sitzig ohne Armteil, 134/85(87)/101 cm	 Sofa 2-sitzig Armteil li./re., 153/85(87)/101 cm	 Sofa 2-sitzig Armteil li./re., 169/85(87)/101 cm	 Sofa 2-sitzig Armteil li./re., 189/85(87)/101 cm
 Element 1-sitzig Armteil li./re. 96/85(87)/101 cm	 Element 1-sitzig Armteil li./re. 104/85(87)/101 cm	 Element 1-sitzig Armteil li./re. 115/85(87)/101 cm	 Element 1-sitzig Armteil li./re. 124/85(87)/101 cm	 Element 1-sitzig, o. AT mit Außenhocker li./re., 120/85(87)/101 cm	 Récamière links freistehend, B/T 214 x 101 cm	 Récamière rechts freistehend, B/T 214 x 101 cm	
 Ottomane li./re., mit Querschläfer kombinierbar, 166/85(87)/101 cm	 Ottomane li./re., mit Sitztiefenverstellung kombinierbar, 181/85(87)/101 cm	 Longchair AT li./re., B/T 104 x 187 cm	 Longchair AT li./re., B/T 104 x 172 cm	 Trapezelement 1-sitzig links/rechts B/T 126 x 115 cm	 Trapezabschluss 1-sitzig, Armteil li./re. B/T 160 x 154 cm		
 Winklecke groß mit Flexibett kombinierbar, 126/85(87)/126 cm	 Winklecke mit Flexibett oder TV-Funktion kombinierbar, 111/85(87)/111 cm	 Winklecke, asymmetrisch li./re., für Elemente mit Sitztiefenverstellung, 126/85(87)/111 cm	 Winklecke mittel, asymmetrisch li./re., für Elemente mit Sitztiefenverstellung, 119/85(87)/103 cm	 Winklecke klein, 100/85(87)/100 cm	 Hocker quadratisch, 65/46(48)/65 cm	 Hocker rechteckig, 120/46(48)/65 cm	 Steckrücken, 65/37/10 cm

Zubehör

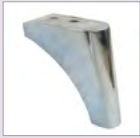
VON KLEIN BIS OHO

Der komfortable Drehessel ist in neun Ergonomiegrößen – passend für jede Körpergröße – preisgleich lieferbar. Die Funktionen lassen sich wahlweise manuell oder elektrisch per Bedienfeld bzw. Handschalter steuern.





Fußvarianten (preisgleich erhältlich)



Chromfuß



Chromfuß
schwarz



Metallfuß
Nickel satiniert



Metallfuß
schwarz matt



Alu-Winkelfuß*



Holzfuß*

* zusätzlich für Armteil 2